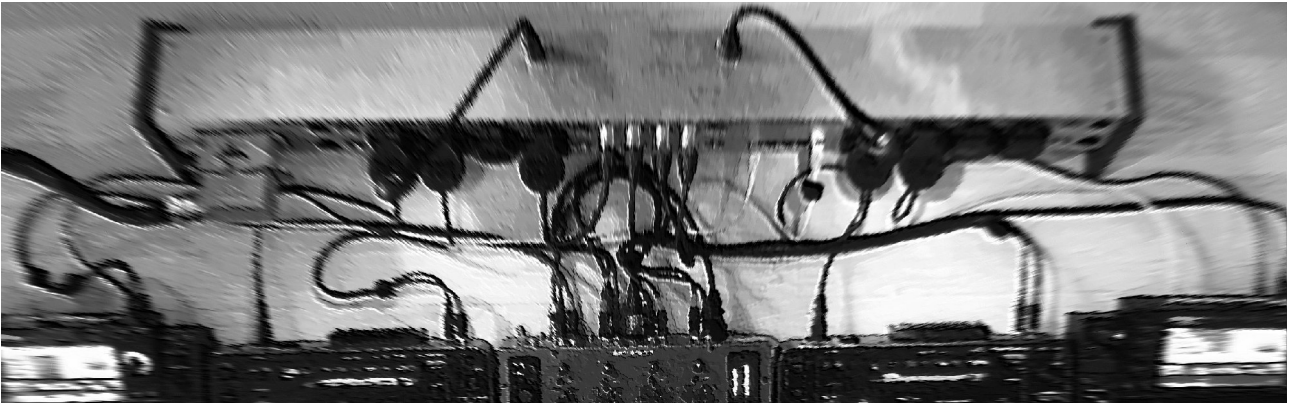


DS | 6 | 2 | 2 | 5 | pL

Discostick | NF-Send | NF-Return | LS-Send | Ethernet Ports | Power + DJ Light



Beschreibung

Beim DS | 6 | 2 | 2 | 5 | pL handelt es sich um ein professionelles Multicoresystem welches speziell für Club und mobile DJ Anwendungen entwickelt wurde.

Optisch ansprechendes Design soll den DS | 6 | 2 | 2 | 5 | pL stilvoll integrieren.

Ordnung auf dem DJ-Deck! Genau angepasste Kabel zur Stromversorgung sowie Datenübertragung verhindern die unschönen Kabelberge hinter dem Arbeitsgerät. Ergonomische Ausrichtung und selbsterklärende Anordnung der Anschlussmöglichkeiten machen das Arbeiten mit dem DS | 6 | 2 | 2 | 5 | pL und HS | 6 | 2 | 2 | p zum Kinderspiel.

Ein robustes Gehäuse macht das Gerät besonders Langlebig und Road tauglich.

Vier Möglichkeiten zum aufstecken von LED Schwanenhalslampen bringen Licht ins Dunkle. Auch ein 5-Port Ethernet Switch findet ein Zuhause im DS | 6 | 2 | 2 | 5 | pL. Keine zusätzlichen Netzteile sind notwendig!

Die Verbindung zum Mischpult bzw. Endstufe erfolgt über ein einziges Kabel! Dieses beinhaltet NF Wege, Energieversorgung, Lautsprecher L+R (Monitor). Als Auflösung dient das HS | 6 | 2 | 2 | p (19" / 2HE) mit allen nötigen Anschlüssen.

Der DS | 6 | 2 | 2 | 5 | pL ist inkl. DJ Hardware in nur 15 Minuten aufgebaut und Spielbereit! Branchenkenner wissen, dass einzel- Kabel ziehen oftmals länger dauert.

Mieten Sie den DS | 6 | 2 | 2 | 5 | pL + HS | 6 | 2 | 2 | p und überzeugen Sie sich selbst!

- Mietpreise bitte erfragen -

Technische Daten

DS 6 | 2 | 2 | 5 | pL

- Schutzklasse 1 

- Interne Sicherung für LED Beleuchtung und Ethernet Switch

- Ein- und Ausgänge am DS | 6 | 2 | 2 | 5 pL

8x 230V Schuko-Steckdose mit Klappdeckel

2x Speakon L/R

6x XLR F NF

2x XLR M NF

1x 5 Port Ethernet Switch 10/100 Mbit

2x pro Seite eine Cinch Durchführung von Außen nach Innen

4x XLR 4 Pol F auf Oberseite/Front zum Anschluss von Leuchten (Pin 3 - | Pin 4 +)

- Interne Funktionen

Signalverteilung/Übermittlung

Ethernet

Beleuchtung (LED)

Energieversorgung

- Alle Signale führen Einzelmasse!

HS | 6 | 2 | 2 | p

- Anschlüsse HS | 6 | 2 | 2 | p (Verbindungskabel ca. 15m)

1x 230V Powercon → Schuko

1x 230V Powercon → Durchschliff (Grau)

6x XLR M NF

2x XLR F NF

2x Speakon L/R

Zubehör:

Kabelset DS 6 | 2 | 2 | 5 | pL zum anschließen aller gängigen DJ Geräte.

Kabelset HS | 6 | 2 | 2 | p zum anschließen von Amps/Controller/Mischpult.